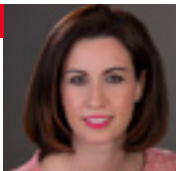


CANDIDATURA

1



Teresa Ladrero Parral

2



J. Manuel Laborda Jiménez

3



Juana Teresa Guilleme Canales

4



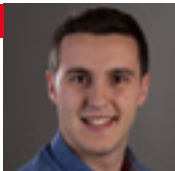
José Antonio Remón Aísa

5



Laura Casas Delgado

6



Raúl García González

7



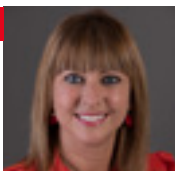
Raquel Sauras Roncal

8



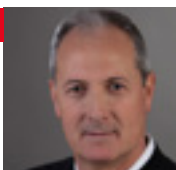
Sergio Pérez Miana

9



Raquel Laíta Castro

10



Eduardo Sancho Sanz

11



Asunción Montañes Ardevines

12



Javier Nicolás Pérez Malón

13



Ana Isabel Gracia Villanueva

14



Roberto Iriarte Lafita

15



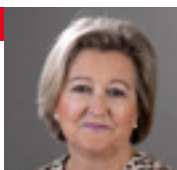
Mª Carmen Aznárez Montañes

16



Jesús Tacchini Liso

17



María Pilar Compaired Marco

Ejea
PSOE

SUPLENTES

S1



Javier Berges Palacio

S2



Concepción Castillo Burguete

S3



Javier Lambán Montañes

Ejea
PSOE



TERESA LADRERO

*Contigo,
ganamos el futuro*



VALAREÑA



ACTUACIONES PARA TODOS LOS PUEBLOS

- Instalación de **circuítos de cámaras de videovigilancia** en las entradas de los pueblos y en la plaza principal.
- Renovación de todas las **luminarias de los Pueblos con el sistema Led.**
- **Plan de Reforestación de Bosquetes**, con una plantación ordenada de especies vegetales por segmentos. Revisaremos y ejecutaremos los cinturones de seguridad de los árboles cerca del núcleo urbano de nuestros pueblos y que todavía están pendientes para garantizar la seguridad de los vecinos.
- **Plan General de Renovación de Infraestructuras y Pavimentación.**
- **Plan Anual de Asfaltado y Reposición de Calles**, mejorando su movilidad y accesibilidad.
- Culminación de los **embaldosados de los vasos pequeños de las piscinas.**
- Elaboraremos y aprobaremos una **Ordenanza Municipal para el uso de los locales públicos municipales.**
- Seguiremos con el servicio de **Ventanilla Itinerante**, reforzándolo y mejorando la comunicación sobre el mismo y los servicios que presta.
- **Adecuación del Punto Limpio Móvil** para que los vecinos de los Pueblos puedan acceder a la recogida de enseres domésticos, muebles, aceite, etc. en las mismas condiciones que los del núcleo central de Ejea.
- **Plan de Promoción de Vivienda.** Trabajaremos para poner a disposición de la iniciativa privadas terrenos para la construcción. Incentivaremos la rehabilitación de viviendas para el alquiler.
- Continuaremos trabajando para la **mejora de la telefonía móvil**, instalando soportes para la instalación de equipos de transmisión por las empresas privadas suministradoras de servicios.
- Sondaremos fórmulas innovadoras para facilitar la **democratización digital** de nuestros Pueblos mediante el acceso a la banda ancha.
- **Optimizaremos los servicios de limpieza** con ocasión de eventos festivos o de otra índole que así lo requieran.



VALAREÑA

2019-2023

- Refuerzo del mantenimiento de parques y jardines, y renovación del mobiliario urbano y los juegos de los parques infantiles con la instalación de una tirolina.
- Realización de un plan de renovación de aceras y asfaltado de calzadas.
- Impulso del mantenimiento de las escuelas, de los jardines y patios interiores de los colegios.
- Reimpulso y nueva dinamización del Centro de Visitantes de La Bardena Aragonesa, conectándolo con el nuevo producto cicloturista Bardena Territorio Total.
- Acciones de mantenimiento de las piscinas, sustitución del césped y el mobiliario en los vestuarios.
- Puesta en marcha del servicio de ludoteca en verano de forma continuada.